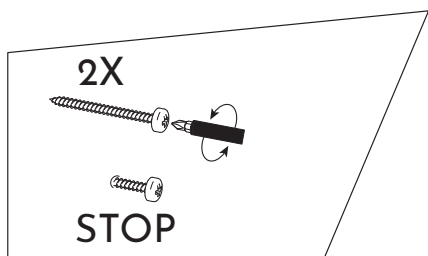
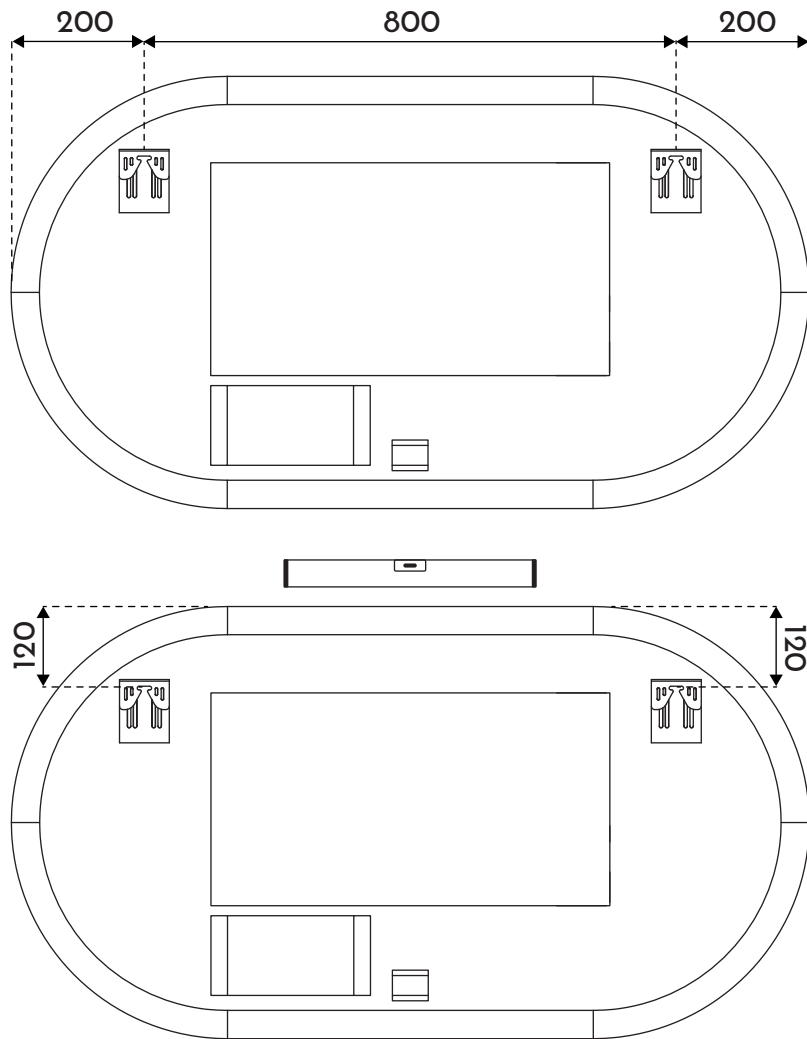
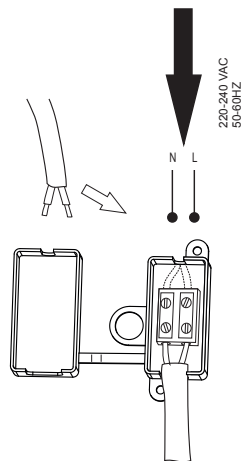


SPIEGELMONTAGE AN DER WAND | MOUNTING OF MIRROR ON WALL



INSTALLATION



SICHERHEITSHINWEIS!
Der 230V Spiegelschrank muss von autorisiertem Fachpersonal erfolgen. Bei Nichtbeachtung besteht kein Recht auf Gewährleistung.

SAFETY INSTRUCTIONS EL!
The luminaire must be installed by a qualified electrician.

MIRROR START UP

- connect to the main power
- on/off button turns on
- wait 10 seconds



Short touch(<1s): On/Off
Long touch(>1s): to change colour
warm to cool white

Mirror remember your last position

In case of problems, reset the mirror by turn
the main power off, wait 20 seconds
start up mirror again

ENGLISH

Care instructions

Frame: Wipe clean with a mild soapy solution.
Wipe dry with a clean cloth.

SPIEGEL ANSCHLIESSEN UND BENUTZEN:

- Verbindung mit 230V
- An/Aus Schalter schaltet ein
- min. 10 Sekunden warten



kurz An/Aus Schalter antippen <1sec
dadurch schaltet das Licht an

Lang An/Aus Schalter antippen >1sec
ändern der Lichtfarbe von warmweiss
nach kaltweiss

Der Spiegel hat ein Memoryeffekt, sodass
die letzte Einstellung gespeichert wird.

Bei Problemen, den Spiegel zurücksetzen indem man
die Stromzufuhr unterbricht und nach ca. 20 Sekunden
den Spiegel neu mit Strom versorgt.

DEUTSCH

Pflegehinweis

Rahmen: Mit feuchtem Tuch mit mildem
Reinigungsmittel abwischen.
Mit trockenem Tuch nachwischen.