

# Produktinformation: creaglas<sup>®</sup> Zargenprofil

Version 1.0

crea glas<sup>®</sup>



## creaglas<sup>®</sup> Zargenprofil

Extrem schlankes Zargenprofil für Ganzglastüren und Ganzglasanlagen in unterschiedlichen Ausführungen:

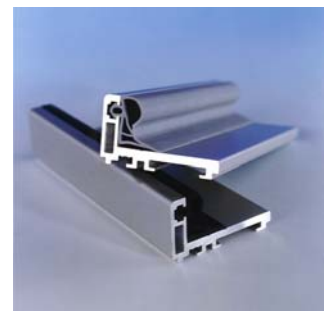
- **Zargenprofil 23/40** für den Einbau in bauseitige Lochlaibungen
- **Zargenprofil 46/40** für Ganzglasanlagen mit Seitenteilen und Oberlichtern

### Eigenschaften:

- Material: Aluminium
- Oberfläche: Aluminium eloxiert, ähnlich niro matt, alle RAL-Farben (nur Variante 23/40)
- Glasdicke: Variante 23/40: ESG 8 - 10 mm  
Variante 46/40: ESG 8 - 10 mm (Tür), 8 - 12 mm (Fixteile)
- Gummidichtungen in grau und schwarz erhältlich
- umfangreiches Zubehörprogramm

### Vorteile:

- sehr filigrane Optik mit nur 23 bis 46 mm Ansichtsbreite und 40 mm Bautiefe
- flexibel einsetzbar
- Klipsprofil zur Schließung offener Fugen zwischen Glastür und Seitenteil bei Ganzglasanlagen (Schallreduktion)
- mit allen herkömmlichen Beschlägen für Ganzglastüren kombinierbar
- schnelle und einfache Montage



**FRERICHS GLAS GMBH**  
Siemensstraße 15-17  
27283 Verden (Aller)  
Tel.: +49(0)4231-102 0  
Fax: +49(0)4231-102 10

info@frerichs-glas.de  
www.frerichs-glas.de

**FRERICHS GLAS GMBH**  
Arenskule 9  
21339 Lüneburg  
Tel.: +49(0)4131-21 0  
Fax: +49(0)4131-21 200

fgl@frerichs-glas.de  
www.frerichs-glas.de

### Anwendungsmöglichkeiten:

- Büroräume
- Raumteiler
- Besprechungsboxen
- Foyers
- Praxen
- Wartezimmer
- Diskretionsräume